



LES ARPEGES POUR LES BASSISTES

Les arpeges sont les notes qui structurent l'accord et qui lui donnent son identité.

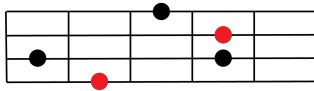
On les utilise souvent à la basse pour appuyer une note autre que la fondamentale. On joue alors la tierce ou la quinte, voire la septième de l'accord.

Les arpeges (comme les gammes pentatoniques) sont utiles pour vous créer un chemin mélodique afin de lier les accords entre eux.

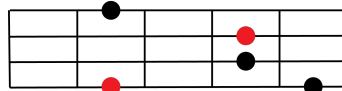
Let your creativity Be !

LES 3 SCHÉMAS D'ARPEGES

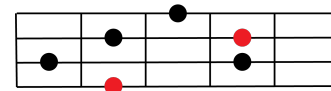
Arpège majeur



Arpège mineur

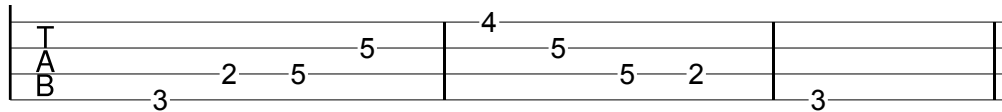


Arpège 7

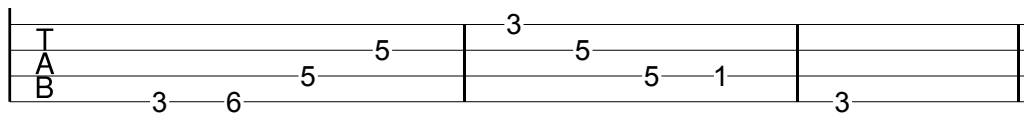


EXERCICES AVEC TABLATURES

Arpège majeur



Arpège mineur



Arpège 7

