



# LA GAMME MAJEURE À LA GUITARE

## INTRODUCTION

Quand on parle de gamme majeure, on parle d'une gamme avec un schéma d'intervalles particulier. La gamme majeure se constitue de 7 notes. Le meilleur exemple pour définir cette gamme est de commencer par la gamme de DO.

Pour rappel, un intervalle est la distance entre 2 notes

Ex: seconde majeure = 1 ton

tierce majeure = 2 tons

quinte juste = 3 tons et demi

Nombre de notes	I	II	III	IV	V	VI	VII	I
Notes	C	D	E	F	G	A	B	C
Intervalles	0	+ 1 T	+ 1 T	+ ½ T	+ 1 T	+ 1 T	+ 1 T	+ ½ T

Maintenant essayons d'appliquer ce même schéma d'intervalles à partir de Fa.  
Bien noté que, en suivant le schéma d'intervalles de la gamme majeure, le B devient Bb.

Nombre de notes	I	II	III	IV	V	VI	VII	I
Notes	F	G	A	Bb	C	D	E	F
Intervalles	0	+ 1 T	+ 1 T	+ ½ T	+ 1 T	+ 1 T	+ 1 T	+ ½ T

## QUAND UTILISER LA GAMME MAJEURE ?

On utilise la gamme majeure quand la tonalité d'un morceau est en majeure.

Ex: morceau en D majeur (Dead flowers- Rolling stones) = Gamme de D majeur

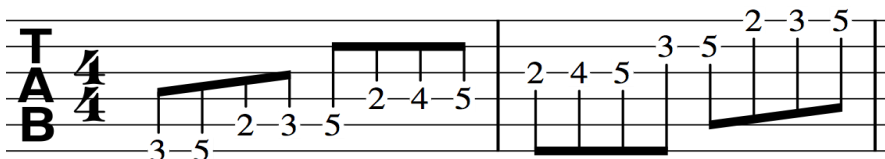
morceau en G majeur (Dirty Old Town by The Pogues) = Gamme de G majeur



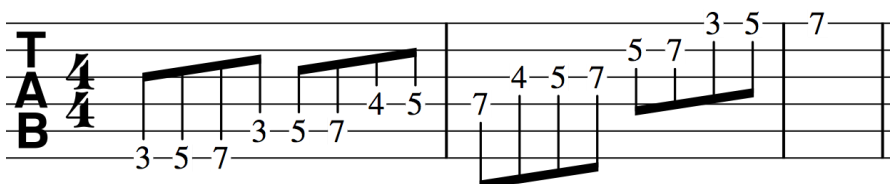
## SCHEMA SUR LA GUITARE

Maintenant appliquons-le à la guitare sous forme de tablature. Commençons par la gamme de SOL majeure sous plusieurs aspects.

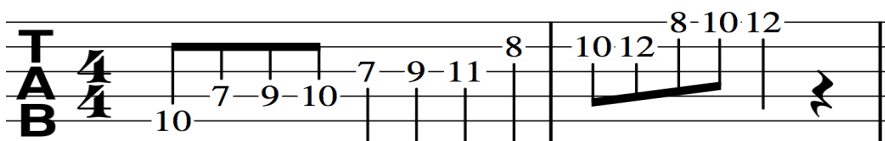
Doigtés 1 : (Zone basse du manche)



Doigtés 2 : (Zone basse du manche)

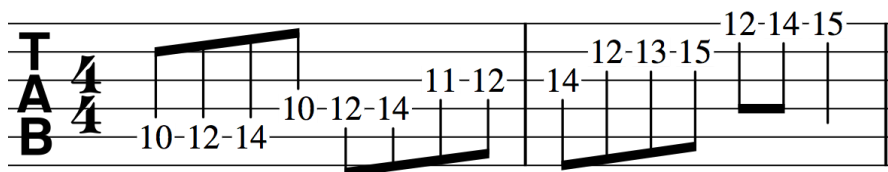


Doigtés 1 à l'octave : (Zone intermédiaire du manche)

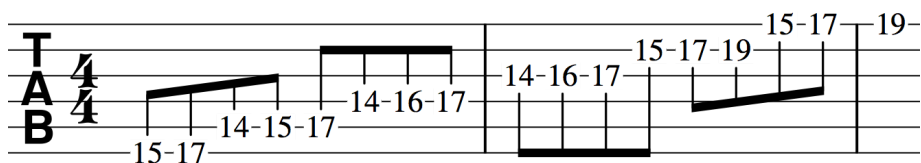




Doigtés 2 à l'octave (Zone intermédiaire du manche)



Doigtés 3 à l'octave (Zone haute du manche)

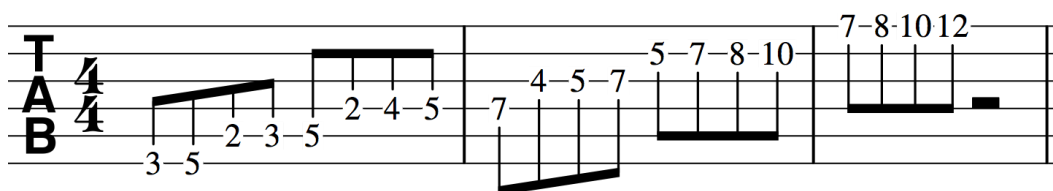


## GAMME MAJEURE EN DIAGONALE

La plupart des exemples se cantonnent principalement à une zone du manche mais il existe des chemins sur notre manche pour faciliter le passage d'une zone à une autre.

Voici quelques exemples pour passer d'une zone à une autre.

Exemple 1 :



Exemple 2 :

