



# LA GAMME PENTATONIQUE POUR LES BASSISTES

La gamme pentatonique ce n'est pas que pour les guitaristes. Les bassistes aussi ont droit à leurs schémas. Cette gamme te servira à faire évoluer tes lignes de basse d'un point de vue mélodique.

La gamme pentatonique est une gamme à **5 notes**, qui s'apprend sous forme de **5 schémas**. Selon la notation des intervalles, les notes sont :

- o Tonique
- o Tierce mineure
- o Quarte juste
- o Quinte juste
- o Septième mineure

## LES 5 SCHÉMAS DE LA GAMME PENTATONIQUE

Schéma 1

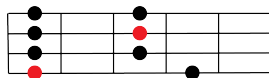


Schéma 2

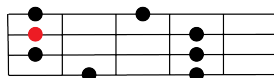


Schéma 3

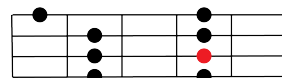


Schéma 4

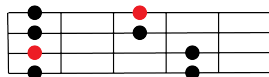
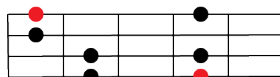


Schéma 5



Afin de les enchaîner correctement, il faut savoir que la 2<sup>e</sup> note de la première position (schéma) est la 1<sup>ère</sup> note de la deuxième position.



## EXERCICES AVEC TABLATURES

Schéma 1

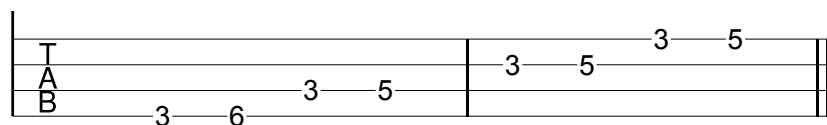


Schéma 2

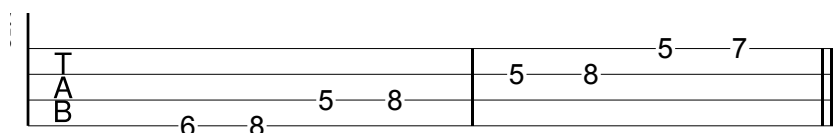


Schéma 3

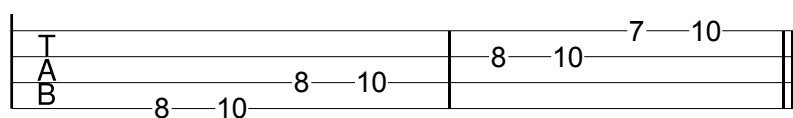


Schéma 4

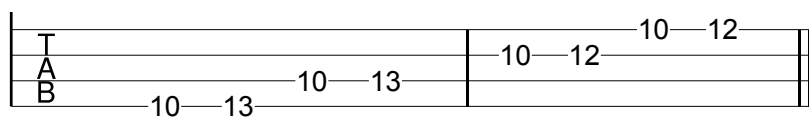
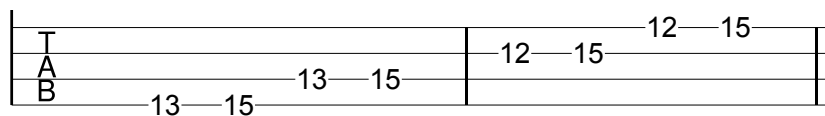


Schéma 5



Apprendre chaque schéma séparément est une bonne technique pour les mémoriser...  
MAIS il est aussi essentiel de les **apprendre en démanché** (c'est-à-dire horizontalement le long du manche).

